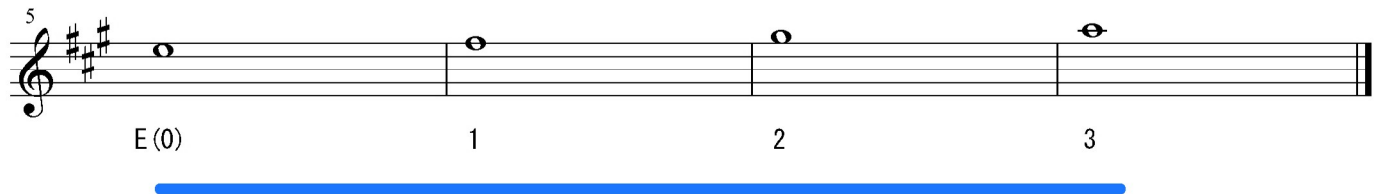
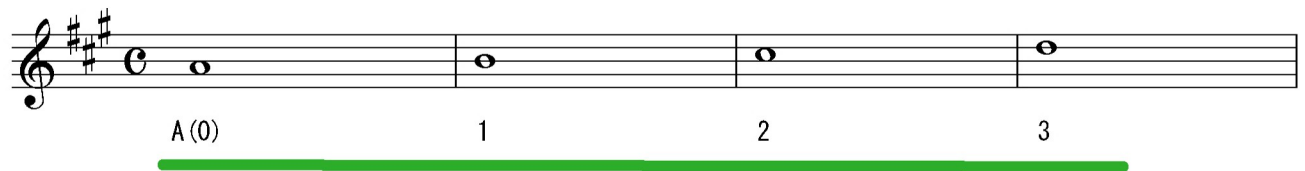


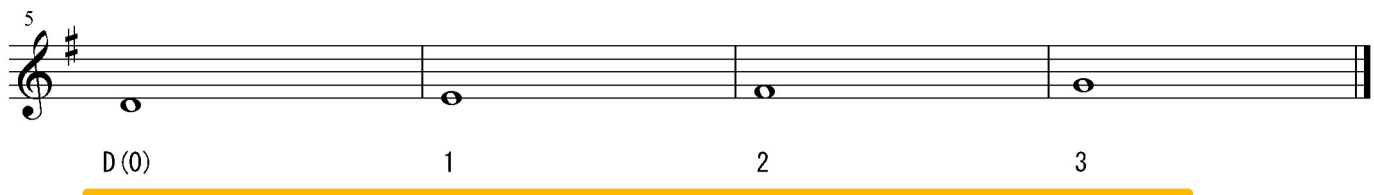
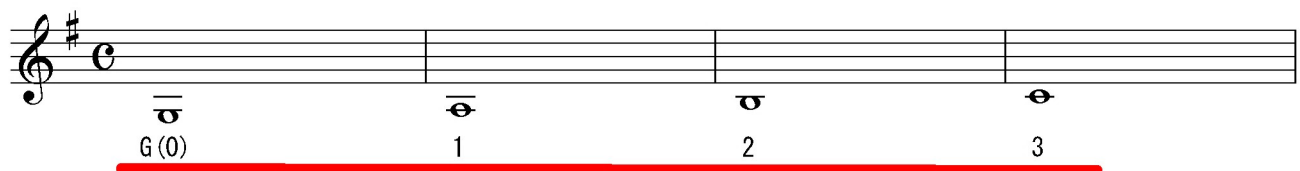
指番号のつけ方



指番号のつけ方です。上段緑線のラシドレの音はA線の音域の音です。それぞれ楽譜と照らし合わせ 例：シ=1 等と振ってみましょう。

下段水色線はE線の音域音になります。楽譜との対応は上記と同じです。

また、曲により下記の音が一部出てくる曲があると思うので、上記楽譜にない音域の音があればそちらを参考にしてみてください



同じく、赤ラインの音域はG線、黄色ラインの音域がD線です。対応する指番号は同じく楽譜通りです。